

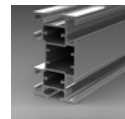
EPS.REDY

Produktliste Verarbeiter

Product list producer

09.2020

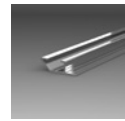
Inhaltsverzeichnis / Table of contents



KT+

Art.-Nr. EPS 6-045
Art.-No. EPS 6-045

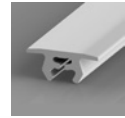
Seite 3
Page 3



KTA+

Art.-Nr. EPS 6-007
Art.-No. EPS 6-007

Seite 6
Page 6



Klemmleisten
Clamping bar

Seite 7
Page 7

Werkzeug
Tool

Seite 8
Page 8

Musterbox- und rahmen
Sample box and frames

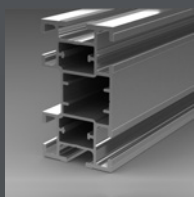
Seite 8
Page 8

Dienstleistungen
Services

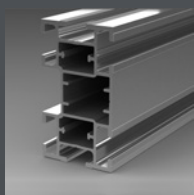
Seite 9
Page 9

Profil / Profile KT+

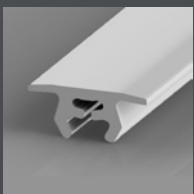
Beschreibung Description	Art.-Nr. Art.-No.	Einheit Unit
-----------------------------	----------------------	-----------------



Profil KT+, Alu roh, 64 x 37 mm, Profillänge 3500 mm Profile KT+, aluminium mill finish, 64 x 37 mm, length 3500 mm	EPS 6-045-350	Stange Bar
--	---------------	-------------------



Profil KT+, Alu roh, 64 x 37 mm, Profillänge 6000 mm Profile KT+, aluminium mill finish, 64 x 37 mm, length 6000 mm	EPS 6-045-600	Stange Bar
--	---------------	-------------------

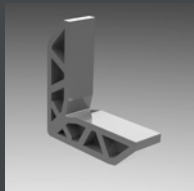


Klemmleiste CS, stark, PVC, weiß, Profillänge 3500 mm Clamping bar CS, strong, PVC, white, length 3500 mm	EPS 6-125	Stange Bar
--	-----------	-------------------

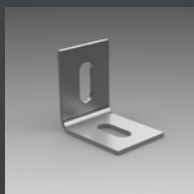
Mehr Farben finden Sie auf Seite 7. / You will find more colors on page 7.

Komponenten / Components KT+

Beschreibung Description	Art.-Nr. Art.-No.	Einheit Unit
-----------------------------	----------------------	-----------------



EQ ABS Eckverbinder, PVC EQ ABS corner angle, PVC	EPS 6-214	Stück Piece
--	-----------	----------------



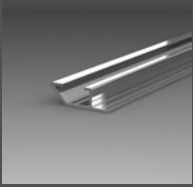
EQ KT+ Eckverstärkung 90° EQ KT+ corner reinforcement 90°	EPS 6-228	Stück Piece
--	-----------	----------------

Komponenten / Components KT+

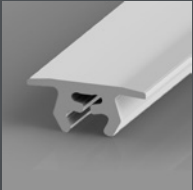
	Beschreibung Description	Art.-Nr. Art.-No.	Einheit Unit
	<p>EQ KT+ Eckverstärkung 90°, mit 2 CLM M6 T-Nutensteinen, Innensechskant-Zylinderkopfschraube M6 x 10 mm, verzinkt DIN 912, U-Scheibe 6,4 mm EQ KT+ corner reinforcement 90°, with 2 CLM M6 T-Nuts, hexagon socket screw M6 x 10 mm galvanized DIN 912, washer 6,4 mm</p>	<p>EPS 6-274</p>	<p>Set Set</p>
	<p>EQ KT+ MUR Eckverstärkung und Wandbefestigung EQ KT+ MUR corner reinforcement and wall mounting</p>	<p>EPS 6-220</p>	<p>Set Set</p>
	<p>EQ KT+ MUR Eckverstärkung und Wandbefestigung, mit 4 CLM M6 T-Nutensteinen, Innensechskant-Zylinderkopfschraube M6 x 10 mm verzinkt DIN 912, U-Scheibe 6,4 mm EQ KT+ MUR corner reinforcement, and wall mounting, with 4 CLM M6 T-Nuts, hexagon socket screw M6 x 10 mm galvanized DIN 912, washer 6,4 mm</p>	<p>EPS 6-276</p>	<p>Set Set</p>
	<p>EQ ART KT+, verstellbare Eckverstärkung 50° - 180° EQ ART KT+ adjustable corner reinforcement 50° - 180°</p>	<p>EPS 6-226</p>	<p>Stück Piece</p>
	<p>EQ ART KT+ verstellbare Eckverstärkung 50° - 180°, mit 2 CLM M6 T-Nutensteinen, Innensechskant-Zylinderkopfschraube M6 x 10 mm verzinkt DIN 912, U-Scheibe 6,4 mm EQ ART KT+ adjustable corner reinforcement 50° - 180°, with 2 CLM M6 T-Nuts, hexagon socket screw M6 x 10 mm galvanized DIN 912, washer 6,4 mm</p>	<p>EPS 6-278</p>	<p>Set Set</p>

Profil / Profile KTA+

Beschreibung Description	Art.-Nr. Art.-No.	Einheit Unit
-----------------------------	----------------------	-----------------



Profil KTA+, Alu roh, 27 x 9 mm, Profillänge 3500 mm Profile KTA+, aluminium mill finish, 27 x 9 mm, length 3500 mm	EPS 6-007	Stange Bar
--	-----------	-------------------



Klemmleiste CS, stark, PVC, weiß, Profillänge 3500 mm Clamping bar CS, strong, PVC, white, length 3500 mm	EPS 6-125	Stange Bar
--	-----------	-------------------

Mehr Farben finden Sie auf Seite 7. / You will find more colors on page 7.

Bitte beachten Sie auch unseren Zuschnittservice auf Seite 9.
Please take also notice of our cutting services on page 9.

Klemmleisten / Clamping bars

	Beschreibung Description	Art.-Nr. Art.-No.	Einheit Unit
	Klemmleiste CS, stark, PVC, weiß, Profillänge 3500 mm Clamping bar CS, strong, PVC, length 3500 mm	EPS 6-125	Stange Bar
	Klemmleiste CS, stark, PVC, silber, Profillänge 3500 mm ***Nur für Innenanwendung*** Clamping bar CS, strong, PVC, silver, length 3500 mm ***Only for indoor use***	EPS 6-126	Stange Bar
	Klemmleiste CS, stark, PVC, schwarz, Profillänge 3500 mm ***Nur für Innenanwendung*** Clamping bar CS, strong, PVC, black, length 3500 mm ***Only for indoor use***	EPS 6-127	Stange Bar

Hinweis: Bei anderen Farbwünschen können Sie die Klemmleisten mit farbigen Selbstklebefolien kaschieren.
 Note: For other color preferences you can mask the clamping bars with colored self-adhesive foils.

Werkzeug / Tool

Beschreibung Description	Art.-Nr. Art.-No.	Einheit Unit
-----------------------------	----------------------	-----------------



Gehrungsschere für Klemmleisten, Schnittlänge 55 mm mit Trapezklinge Mitre scissor for clamping bar, cut length 55 mm with trapez blade	EPS 6-300	Stück Piece
--	-----------	--------------------

Musterbox / Sample box

Beschreibung Description	Art.-Nr. Art.-No.	Einheit Unit
-----------------------------	----------------------	-----------------



EPS.REDY Basicbox bestehend aus: KT+, KTA+, Klemmleisten CN und CS und EQ ABS Eckverbinder EPS.REDY Basicbox consisting of: KT+, KTA+, clamping bars CN and CS and EQ ABS corner angle	EPS 6-550	Stück Piece
---	-----------	--------------------

Musterrahmen / Sample frames 380 x 380 mm*

Beschreibung Description	Art.-Nr. Art.-No.	Einheit Unit
-----------------------------	----------------------	-----------------

Musterrahmen KT+ flach, seitlich verspannt Sample frame KT+ plane, tensioned at the side	EPS 6-527	Stück Piece
---	-----------	--------------------

Musterrahmen KTA+ auf Acrylglasplatte Sample frame KTA+ on plexiglas	EPS 6-530	Stück Piece
---	-----------	--------------------

*Alle Rahmen: Alu roh, mit weißer Klemmleiste und PVC-Gewebe
*All frames realised in: aluminium mill finish, with white clamping bar and PVC-fabric

Dienstleistungen / Services

Beschreibung Description	Art.-Nr. Art.-No.	Einheit Unit
Profilschnitt 90° oder 45° Profile cuts 90° or 45°	EPS 6-800	Stück Piece
Schifterschnitt (2 Schnitte am Profil- ende) für eine 90° Würfecke* Schifter cut (2 cuts at the end of the profile) for one 90° cube corner*	EPS 6-801	Stück Piece
Sonder-Profilschnitt* offene und/oder geschlossene Winkel größer/kleiner als 45° Special profile cuts* open and/or closed angle greater/smaller than 45°	EPS 6-802	Stück Piece
CNC-Lohn-Biegearbeiten CNC profile bending	EPS 6-850	Stück Piece
<p>Produkt-Schulung zu einem oder mehreren Profilsystemen, die Schulung beinhaltet einen Theorie- und Praxisteil. Die genaue inhaltliche Ausrichtung erfolgt in Absprache. Product training for one or more of our profile systems. The training includes a theoretical and a practical part. The exact contentwise focus takes place in consultation.</p>		
<p>Montagesupervisor für Ihre laufenden Projekte auf der Baustelle. Assembling supervisor for your ongoing projects at the construction site.</p>		

* Hinweis: Gilt nur für Profile, PVC-Klemmleisten werden nicht zugeschnitten, Lieferung erfolgt in ganzen Längen!

* Note: This applies only for profiles, clamping bars aren't cut to size, delivery is carried out in whole lengths!

EPS

SYSTEMS

EPS Systems KG
Obere Leimbach 6
57074 Siegen/Germany
Fon +49 (0) 271.338829-00
info@eps-systems.de
www.eps-systems.de