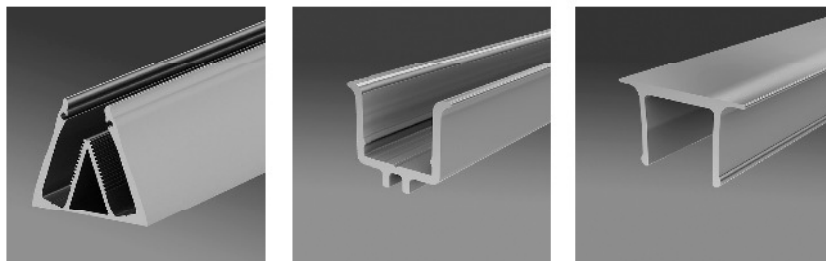


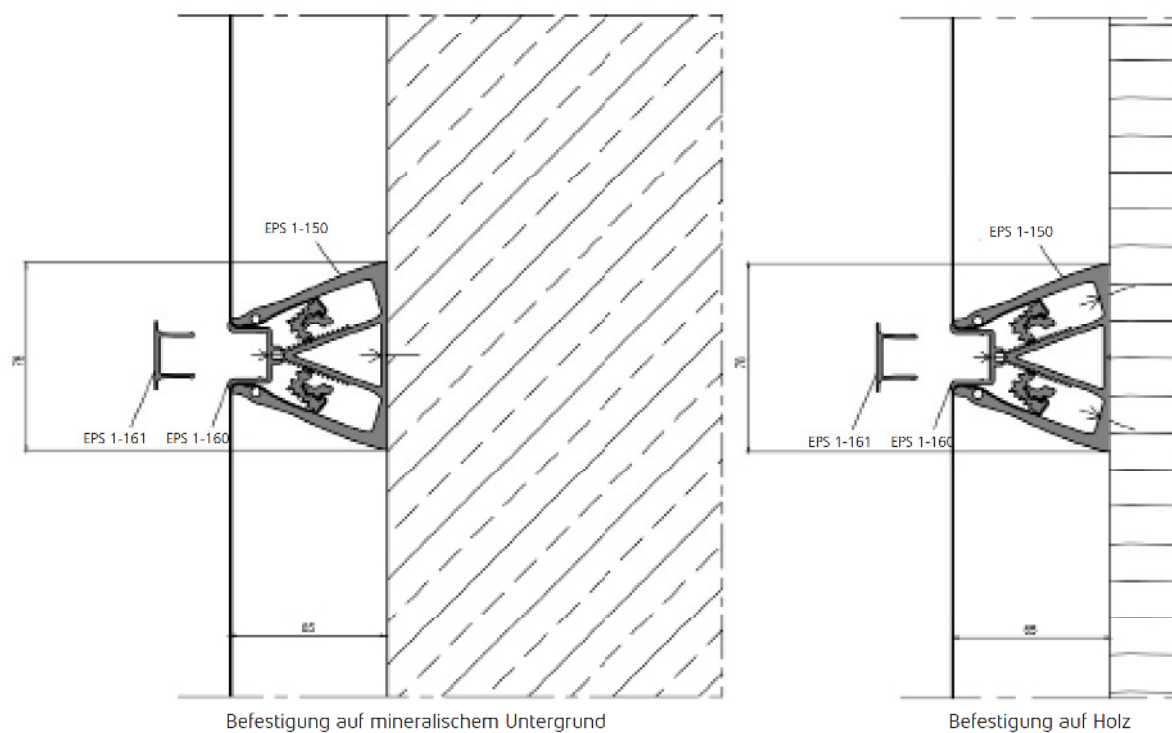
## Montage Stoßprofil

Bitte beachten Sie:

- Tuchzugabe umlaufend 63 mm
- Abdeckprofile stets mit dem Profil verschrauben.
- Profil kombinierbar mit Abdeckprofil EPS 1-160 und Clips-Abdeckprofil EPS 1-161



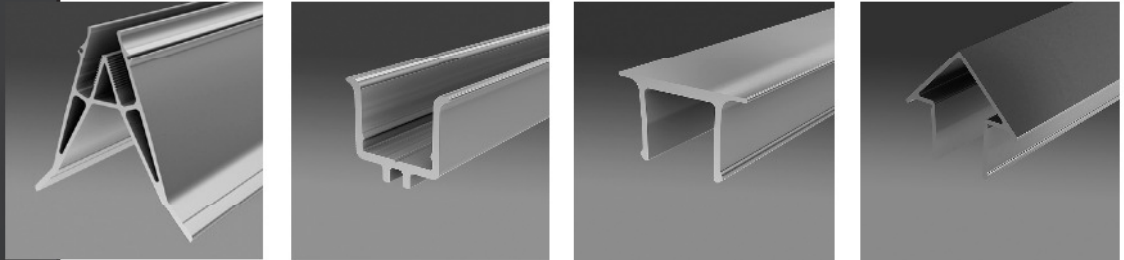
### Vertikaler Schnitt Wandbefestigung



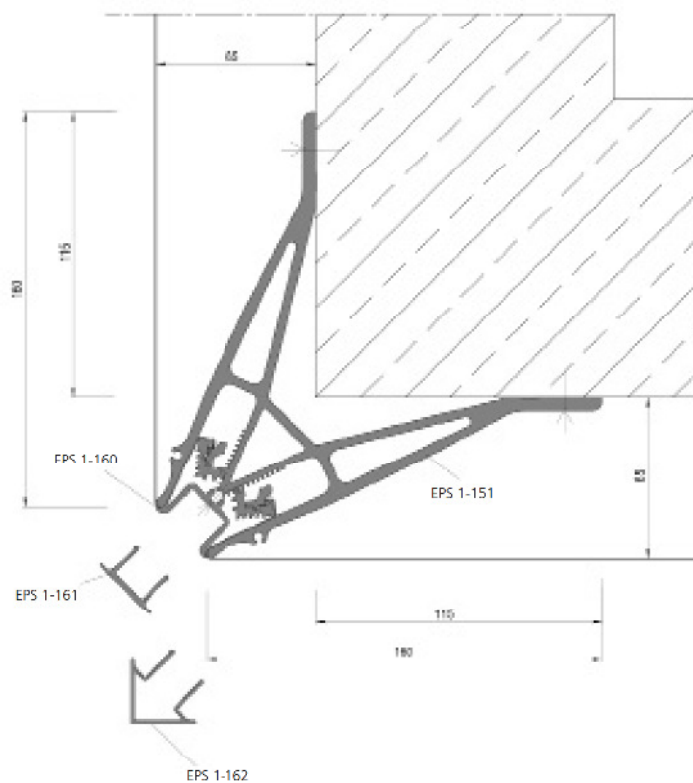
## Montage Außeneckenprofil

Bitte beachten Sie:

- Tuchzugabe umlaufend 63 mm
- Abdeckprofile stets mit dem Profil verschrauben.
- Profil kombinierbar mit Abdeckprofil EPS 1-160, Clips-Abdeckprofil EPS 1-161 und Clips-Abdeckprofil 90° EPS 1-162



### Horizontaler Schnitt 90°, Außenecke

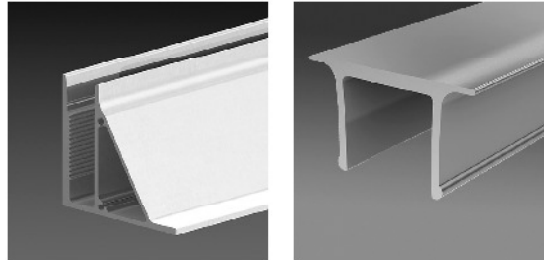


# EPS.LUMI

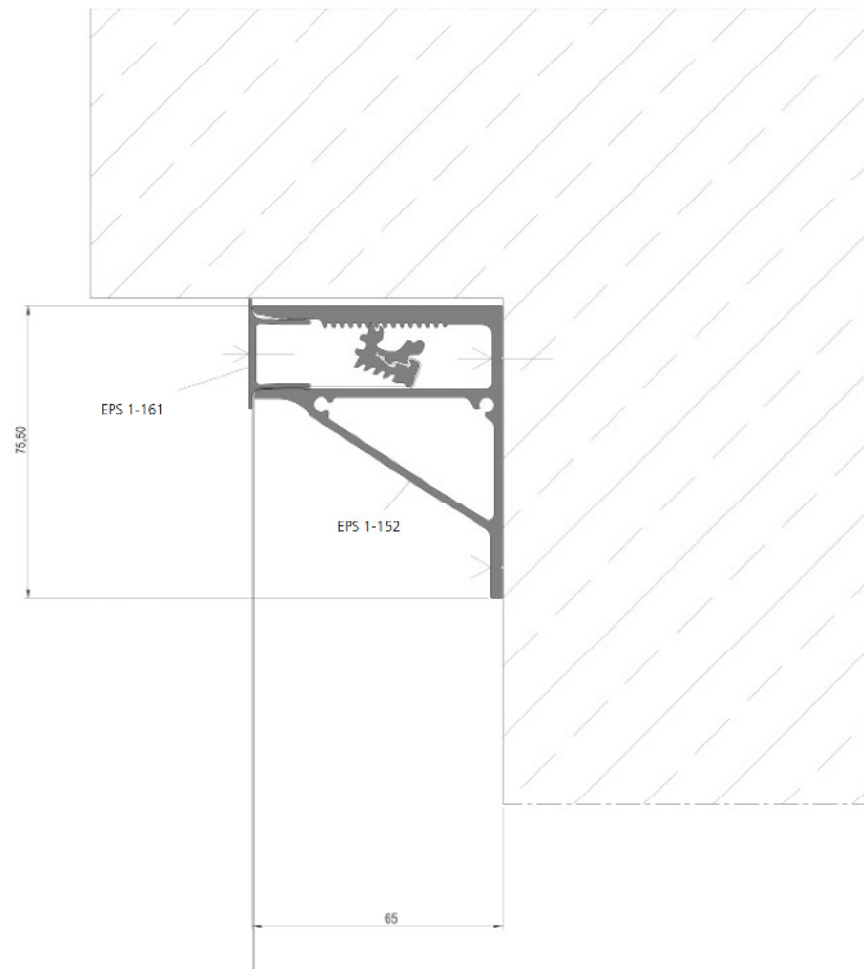
## Montage Abschlußprofil

Bitte beachten Sie:

- Tuchzugabe umlaufend 55 mm
- Abdeckprofile stets mit dem Profil verschrauben.
- Profil kombinierbar mit Clips-Abdeckprofil EPS 1-161

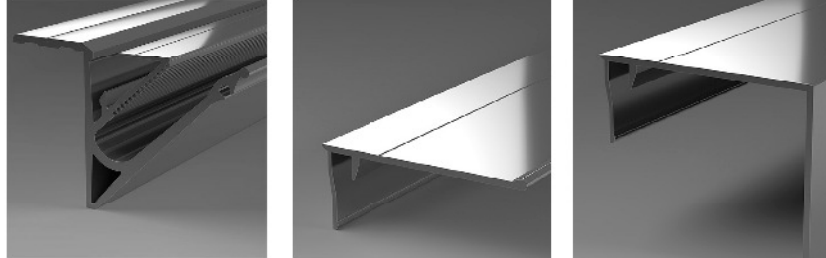


### Vertikaler Schnitt an Gebäudeüberstand

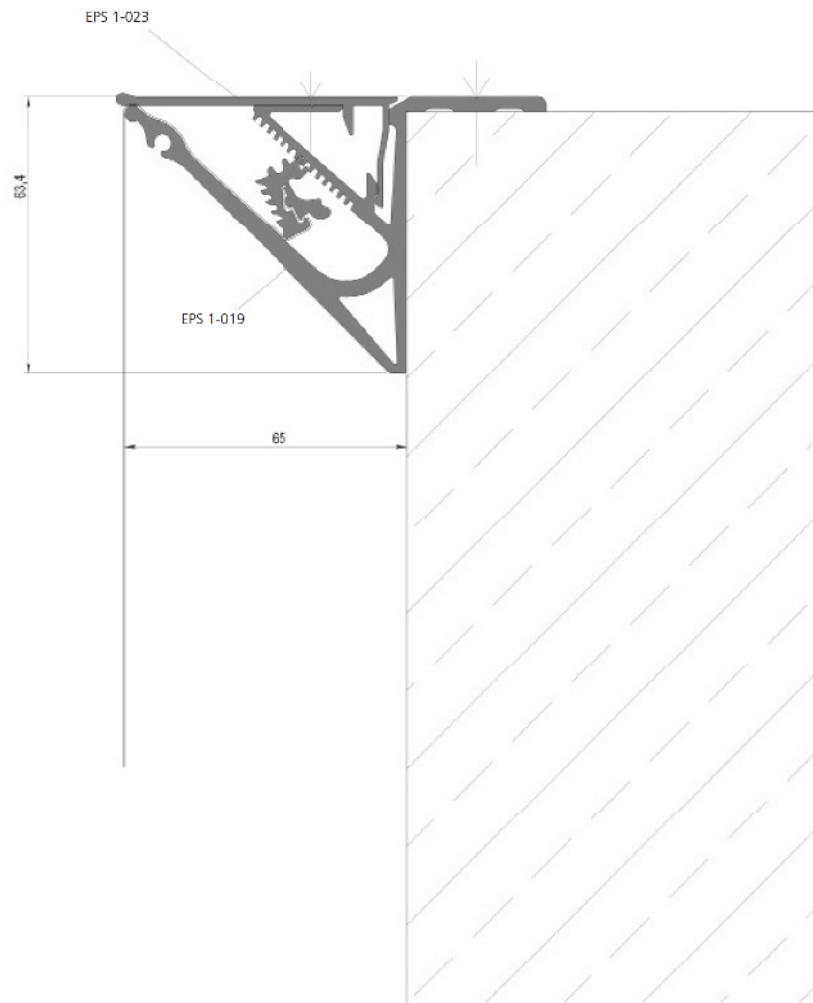


Bitte beachten Sie:

- Tuchzugabe umlaufend 63 mm
- Abdeckprofile stets mit dem Profil verschrauben.
- Profil kombinierbar mit Abdeckprofil EPS 1-023 und Abdeckwinkel EPS 1-025



### Horizontaler Schnitt 90°, Außenecke



# EPS.LUMI

## Stoßverbindung

Beim Aufsatzprofil EPS 1-019 erfolgt die Stoßverbindung mittels Verbindungsstift EPS 1-079.

