

EPS.LUMI GRIP

Produktliste Verarbeiter

Product list producer

10-2021

Inhaltsverzeichnis / Table of contents

LUMI-Grip

Profile	Seite	3
Profiles	Page	3
Abdeckprofile	Seite	3
Cover profiles	Page	3
Verbinder	Seite	4
Connector	Page	4
Eckverbinder	Seite	4
Corner angle	Page	4
Elemente	Seite	5
Elements	Page	5

Weitere Komponenten / Further components

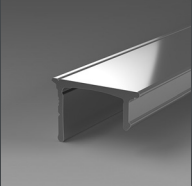
Vergeschweißte Eckmodule	Seite	6
Welded corner modules	Page	6
Tuchhalter	Seite	7
Flexholder	Page	7
Werkzeuge	Seite	8
Tools	Page	8
Musterbox / -rahmen	Seite	9
Sample box / frames	Page	9
Dienstleistungen	Seite	10
Services	Page	10

Profile / Profiles LUMI GRIP

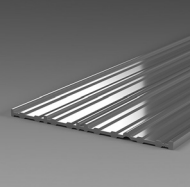

	Beschreibung Description	Art.-Nr. Art.-No.	Einheit Unit
 <p>Abverkauf Clearance sale</p>	<p>GRIP Grundprofil, Alu roh Profilbreite: 176 mm Stange: 6 m GRIP medium main body, aluminium mill finish, Profile width: 176 mm Length: 6 m</p>	<p>EPS 1-101</p>	<p>Stange Bar</p>
	<p>GRIP Aufsatzprofil JR, Alu roh Profilbreite: 67 mm Stange: 6 m GRIP front opening retrofit JR, aluminium mill finish, Profile width: 67 mm Length: 6 m</p>	<p>EPS 1-111</p>	<p>Stange Bar</p>
	<p>GRIP Aufsatzprofil Wandmontage, Alu roh, Profilbreite: 50 mm Stange: 6 m GRIP front opening wallmounted, aluminium mill finish Profile width: 50 mm Length: 6 m</p>	<p>EPS 1-121</p>	<p>Stange Bar</p>

-25% Rabatt
-25% discount

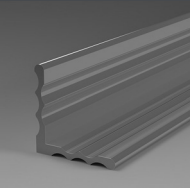
Abdeckprofile / Cover profiles LUMI GRIP

	Beschreibung Description	Art.-Nr. Art.-No.	Einheit Unit
	<p>GRIP Abdeckprofil Alu roh Stange: 6 m GRIP front opening cover aluminium mill finish Length: 6 m</p>	<p>EPS 1-130</p>	<p>Stange Bar</p>

Verbinder / Connectors LUMI GRIP

	Beschreibung Description	Art.-Nr. Art.-No.	Einheit Unit
	Verbindungsplatte GRIP Grundprofil JR Alu roh Länge: 92 x 150 mm Joiner plate GRIP medium main body JR aluminium mill finish Length: 92 x 150 mm	EPS 1-086	Stück Piece
	Verbinder Aufsatzprofil JR, Alu roh Länge: 20 x 100 mm Joiner plate retrofit/hinged JR, aluminium mill finish Length: 20 x 100 mm	EPS 1-048	Stück Piece

Eckverbinder / Corner angle LUMI GRIP

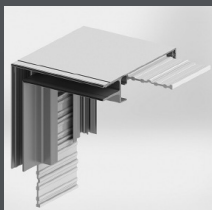
	Beschreibung Description	Art.-Nr. Art.-No.	Einheit Unit
	Eckverbinder GRIP Grundprofil Alu roh Länge: 92 mm Corner angle GRIP medium main body aluminium mill finish Length: 92 mm	EPS 1-087	Stück Piece
	Eckverbinder Aufsatzprofil JR, Alu roh, 50 x 50 x 5 mm Länge: 21 mm Corner angle retrofit/hinged JR aluminium mill finish, 50 x 50 x 5 mm Length: 21 mm	EPS 1-050	Stück Piece

Elemente / Elements LUMI GRIP

	Beschreibung Description	Art.-Nr. Art.-No.	Einheit Unit
	Einstecker für C-Rahmen Alu roh C-Frame corner aluminium mill finish	EPS 1-053	Stück Piece -25% Rabatt -25% discount
	Verzinktes Stahlrohr Q 20/20/1,5 mm Stange: 6 m Galvanized steel tube Q 20/20/1,5 mm Length: 6 m	EPS 1-052	Stange Bar -25% Rabatt -25% discount
	Rahmenstütze JR Alu roh Frame support JR aluminium mill finish	EPS 1-036	Stück Piece -25% Rabatt -25% discount

Eckmodule / Corner modules

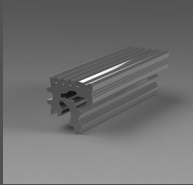
Beschreibung Description	Art.-Nr. Art.-No.	Einheit Unit
-----------------------------	----------------------	-----------------



Vorgeschweißtes Eckmodul GRIP Grundprofil EPS 1-101, inkl. Verbindungsplatten, 200 x 200 mm Welded corner module made of GRIP Main body EPS 1-101, ncl. Joiner plates, 200 x 200 mm	EPS 1-322	Stück Piece
--	-----------	--------------------

Tuchhalter 50 mm / Flex holder 50 mm

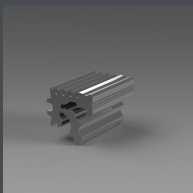
Beschreibung	Art.-Nr.	Einheit
Description	Art.-No.	Unit



Tuchhalter, Alu roh		
Länge: 50 mm		
VE = 500 Stück	EPS 1-072	VE
VE = 250 Stück	EPS 1-074	VE
VE = 100 Stück	EPS 1-077	VE
Flex holder, aluminium mill finish		
Length: 50 mm		
PU = 500 pieces	EPS 1-072	PU
PU = 250 pieces	EPS 1,074	PU
PU = 100 pieces	EPS 1-077	PU

Tuchhalter 25 mm für Radien / Flex holder 25 mm for radii

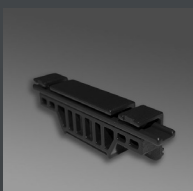
Beschreibung	Art.-Nr.	Einheit
Description	Art.-No.	Unit



Kurze Tuchhalter für Radien, Alu roh		
Länge: 25 mm		
VE = 500 Stück	EPS 1-092	VE
VE = 250 Stück	EPS 1-094	VE
VE = 100 Stück	EPS 1-097	VE
Short flex holder for radii, aluminium mill finish		
Length: 25 mm		
PU = 500 pieces	EPS 1-092	PU
PU = 250 pieces	EPS 1-094	PU
PU = 100 pieces	EPS 1-097	PU

Kunststoff-Tuchhalter / Plastic tension clip

Beschreibung	Art.-Nr.	Einheit
Description	Art.-No.	Unit



Kunststoff-Tuchhalter, schwarz	EPS 1-091	VE
2-teilig, 75 mm lang,		
VE = 100 Stück		
Plastic tension clip, black,	EPS 1-091	PU
two-part, 75 mm length		
PU = 100 pieces		

Werkzeug / Tools

	Beschreibung Description	Art.-Nr. Art.-No.	Einheit Unit
	<p>Tuchhalter-Zange Zum Anpressen und Lösen der Tuchhalter Flexholder pliers For pressing and relasing of the flex- holder</p>	<p>EPS 1-069</p>	<p>Stück Piece</p>
	<p>Tuchhalter-Zange „High professional“ Ergonomischer Griff, besonders ge- eignet für große Tuchhalter Mengen Flex holder pliers „high professional“ Ergonomic handle, especially suitable for large flexholder quantities</p>	<p>EPS 1-066</p>	<p>Stück Piece</p>
	<p>Gummihammer In Verbindung mit Tuchhalter Spanner (EPS 1-062 und EPS 1-068) Rubber mallet Combined with Flexholder fastener (EPS 1-062 and EPS 1-068)</p>	<p>EPS 1-060</p>	<p>Stück Piece</p>
	<p>Tuchhalter-Spanner Einspann-Meißel zum Spannen der Tuchhalter im Grund- und Aufsatzprofil Flex holder fastener Clamping chisel for clamping the flex holder in the basic profiles and retrofits</p>	<p>EPS 1-068</p>	<p>Stück Piece</p>
	<p>Tuchhalter-Spanner Einspann-Meißel zum Spannen der Tuchhalter im Grund- und Aufsatzprofil Flex holder fastener Clamping chisel for clamping the flex holder in the basic profiles and retrofits</p>	<p>EPS 1-062</p>	<p>Stück Piece</p>
	<p>Profillöser Zum schadfreien Lösen der Abdeckprofile Cover remover To release the cover profiles without damage</p>	<p>EPS 1-063</p>	<p>Stück Piece</p>

Musterbox / Sample box

Beschreibung Description	Art.-Nr. Art.-No.	Einheit Unit
-----------------------------	----------------------	-----------------



EPS.LUMI Basicbox div. Profile, inkl. Abdecker und Tuchhalter	EPS 1-550	Stück
EPS.LUMI Basicbox div. profiles, incl. cover profiles and flex holder		Piece

Musterrahmen* / Sample frames*

Beschreibung Description	Art.-Nr. Art.-No.	Einheit Unit
-----------------------------	----------------------	-----------------

Rahmenmuster Display S-53 Sample frame display S-53	EPS 1-532	Stück Piece
--	-----------	----------------

* Alle Rahmen 380 x 380 mm in Alu roh und mit eingespanntem Gewebe
 * All frames, 380 x 380 mm, aluminium mill finish and with tensioned fabric

Dienstleistungen / Services

Beschreibung Description	Art.-Nr. Art.-No.	Einheit Unit
Profilschnitt 90° oder 45° < 100 mm Profilbreite Profile cut 90° or 45° < 100 mm profile width	EPS 1-200	Stück Piece
Profilschnitt 90° oder 45° > 100 mm Profilbreit Profile cut 90° or 45° > 100 mm profile width	EPS 1-201	Stück Piece
CNC-gebogenes oder eingesägtes LUMI-Profil. Alu roh CNC bended or sawed LUMI profile, natural	EPS 1-250	Stück Piece
Einsägearbeitenpauschal Schnittabstand je nach geplantem Radius 20 - 50 mm Cut work overall for positions cut distance 20 - 50 mm depending on the planed radius	EPS 1-251	Stange Bar
<p>Produkt-Schulung zu einem oder mehreren Profilsystemen. Die Schulung beinhaltet einen Theorie- und Praxisteil. Die genaue inhaltliche Ausrichtung erfolgt in Absprache.</p> <p>Product training for one or more of our profile systems. The training includes a theoretical and practical part. The exact contentwise focus takes place in consultation.</p>		

EPS

SYSTEMS

EPS Systems KG
Obere Leimbach 6
57074 Siegen/Germany
Fon +49 (0) 271.338829-00
info@eps-systems.de
www.eps-systems.de

Foto Titel: ©Johannes Ginsberg