

# AUFSTELLERSYSTEM – BAUTEILÜBERSICHT

## Alle Aluminiumprofile und Zubehörteile des Aufstellersystems

**12 Säule 60 rund, 1-fach geschlitzt**



**13 Säule 60 rund, 2-fach geschlitzt, 60°**



**14 Säule 60 rund, 2-fach geschlitzt, 90°**



**31 Säule 60 rund, 8-fach geschlitzt (Messebau)**



**17 Säule 90 rund, 1-fach geschlitzt**



**18 Säule 90 rund, 2-fach geschlitzt, 180°**



**19 Säule 90 rund, 2-fach geschlitzt, 90°**



**20 Säule 90 rund, 4-fach geschlitzt, 90°**



**15 Säule 90/100 Delta, 1-fach geschlitzt**



**16 Säule 80/80 eckig, 1-fach geschlitzt**



**45 Säule 100/60 eckig, 1-fach geschlitzt**



**46 Säule 100/60 eckig, 2-fach geschlitzt**



**40 Linealprofil, für einseitig ausragende Schilder**



**41 Wandschildprofil, für Wandschilder**



**42 Trennprofil, für Wandschilder**



**22 23 Endstücke, Schräge 45° für Säule 60 und 90**



**48 49 Endstücke, für alle Säulen**

**50 51**



**21 Abdeckkappen für alle Säulen**



**26 Standfuß**



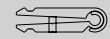
**27 Tellerfuß**



**55 Stahlseele 70/50/4 – Länge 1500 mm, feuerverzinkt**



**60 Klemmverschraubung für Systemnut**



**5 Textpaneel 100**



**6 Textpaneel 150**



**7 Textpaneel 200**



**8 Textpaneel 250**



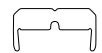
**28 Textpaneel 300**



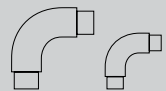
**9 Beleuchtungseinheit RONDO und CLASSIC**



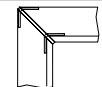
**35 Abdeckleiste, für Textpaneele**



**10 Quertraverse, mit Bogenstücken für Säule 60 und 90**



**47 Quertraverse, mit sichtbaren Eckstücken für Säule 100/60**



**2 U-46 Profil, für 8 mm dicke Platten oder mit Einschubprofil 3 und 4**



**3 H-60 Profil, für 8 mm dicke Platten oder mit Einschubprofil 3 und 4**



**29 U-26 Profil, für 4 mm dicke Platten**



**30 H-26 Profil, für 4 mm dicke Platten**



**36 Kassettenprofil, Rahmen für 2 mm dicke Platten**



**37**



**33 Klemmhalter, für 4 mm ... 10 mm dicke Platten**



**24 Kopplungsprofil**



**25 Clipprofil**



**43 Einschubprofil 3 für 3 und 4 mm dicke Platten**



**4 Einschubprofil 4**



**56 Rahmenprofil 50/20 zur Aufnahme großformatiger Flächen**

