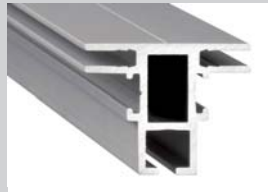


Slim-Frame „25“ und „45“



Slim-Frame „25“ Profil
rahmenlose Optik
Bautiefe: 25 mm
Ausführung: 1-seitig

*SlimFrame "25" profile
seemingly frameless design
Install. depth: 25 mm
Design: 1-sided*

Slim-Frame „45“ Profil
rahmenlose Optik
Bautiefe: 45 mm
Ausführung: 2-seitig

*SlimFrame "45" profile
seemingly frameless design
Install. depth: 45 mm
Design: 2-sided*

Detailansicht
Detail view



Slim-Frame „25“ 1-seitig
Slim-Frame "25" 1-sided



Slim-Frame „45“ 2-seitig
Slim-Frame "45" 2-sided



Quickinfo

- + Serie: soflex, unbeleuchtet
- + Aluminiumprofil E6/EV1 silber eloxiert
- + Verschiedene Oberflächenveredelungen auf Anfrage
- + Rahmensystem: rahmenlose Optik
- + Konfektion des Druckmaterials mit Gummikeder
- + Bautiefen: 25 mm 1-seitig und 45 mm 2-seitig
- + Anwendungen: Innenbereich, Wandmontage, Wandeinbau, Modulsystem, Säulenumbauung, Deckenabhängung, freistehend, als Raumteiler, konkav oder konvex gebogen

- + Series: soflex, unilluminated
- + Aluminium profile, E6/EV1 silver anodised
- + Various surface finishes on request
- + Frame system: frameless look
- + Printed surface supplied with rubber strip
- + Installation depths: 25 mm 1-sided and 45 mm 2-sided
- + Applications: indoors, wall-fitted, wall recessing, modular system, around pillars, ceiling suspension, free standing, as room dividers, curved concave or convex